



# KATALOG PËR KONDICIONERË

2026

## PSE FUEGO?

### KURSIMI I ENERGJISË

Kondicionerët FUEGO kanë klasën më të lartë të efikasitetit të energjisë – deri në A+++ . Teknologjia ekskluzive e inverterit lejon kursimin e energjisë deri në 30%. Disa telekomandë kanë funksionin “Më ndiq” për ngrohje shtesë të hapësirës me efikasitet energjetik.

### SHËNDETI

Kondicionerët FUEGO kanë filtra që përmirësojnë cilësinë e ajrit, kontribuojnë në një mjedis më të shëndetshëm, parandalojnë hyrjen e pluhurit, mikroorganizmave dhe grimcave të dëmshme, ruajnë lagështinë optimale të ajrit midis 40-60% dhe ndihmojnë në parandalimin e alergjive dhe astmës.

### KONFIDENCIALITET

Kondicionerët FUEGO funksionojnë në mënyrë të sigurt në të gjitha temperaturat. Ngrohja e kompresorit dhe kondensatorit kontrollohet nga procesori kryesor i kondicionerit, duke siguruar funksionim të qetë dhe performancë të besueshme edhe në temperatura të ulëta, deri në  $-32^{\circ}\text{C}$ . Kondicionerët FUEGO janë të lehtë për t'u instaluar në çdo shtëpi, dhe kapaku mbrojtës në njësinë e jashtme parandalon pikimin e ujit dhe mbron njësinë e ventilatorit nga ndikimet e jashtme.

### REHATIA

Kondicionerët FUEGO janë projektuar përë dhe rehatinë në shtëpinë tuaj. Sensori inteligjent i lëvizjes zbulon automatikisht aktivitetin njerëzor në hapësirë dhe rregullon kondicionerin. Funksioni i memories mban mend pozicionin e fundit të vendosur, kështu që nuk keni nevojë ta rivendosni atë sa herë që ndizni pajisjen. Moduli i integruar Wi-Fi lejon kontrollin nga distanca, kështu që mund të ktheheni në një hapësirë të ftohur ose të ngrohur këndshëm para se të arrini në shtëpi.

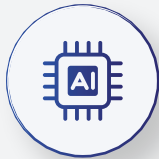


# PËRSHKRIMI I FUNKSIONEVE PËR KONDICIONERËT FUEGO

Kursimi i energjisë



Modaliteti Eko



Algoritmi i inverterit me inteligjencë artificiale



Modaliteti pushim



Kohëmatësi

Konfidencialitet



Shkriqe inteligjente



Butoni i emergjencës



Mbrojtja e fëmijëve



Ftohje e fortë në temperatura të larta



Kompleti i instalimit



Ngrohës

Shëndet



Vetëm pastrim

Përshtatshmëria



Kontrolli nëpërmjet Wi-Fi



Funksioni I-Feel



Ftohje e shpejtë dhe ngrohje e shpejtë



Turbo



Ngrohje në temperatura të ulëta deri -20°C



Ventilatori me 7shpejtësi



Modaliteti automatik i funksionimit



Ngrohje deri -25°C



Ngrohje deri -30°C



Fluksi inteligjent i ajrit për rrjedhjen e ajrit



Ftohje e rehatshme



Filtër i lehtë për t'u larë



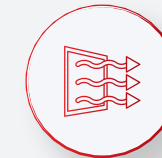
Ndriçimi i ekranit të telekomandës



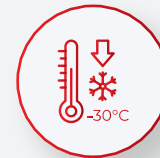
Modaliteti i heshtur i funksionimit



Ndezja/fikja e ekranit



3Drrjedha e ajrit



Ftohje në temperaturë të ulët



# FUEGO

- FGTC12INV-WIFI-WMSE3
- FGTC18INV-WIFI-WMSE3
- FGTC24INV-WIFI-WMSE3

A++ / A+

## WI-FIMENAXHIMI

Përdoruesit mund ta kontrollojnë lehtësisht kondicionerin nga jashtë shtëpisë nëpërmjet një pajisjeje inteligjente, duke mundësuar një stil jetese praktik dhe inteligjent.



Kontrolli nëpërmjet



Shkrijë inteligjente



Butoni i emergjencës



Mbrojtja e fëmijëve



Kompleti i instalimit



Ngrohës



Rrjedhja inteligjente e ajrit me rrjedhje ajri



Funksioni I-Feel



Ndezja/fikja e ekranit



Ngrohje në temperatura të ulëta deri në -20°C



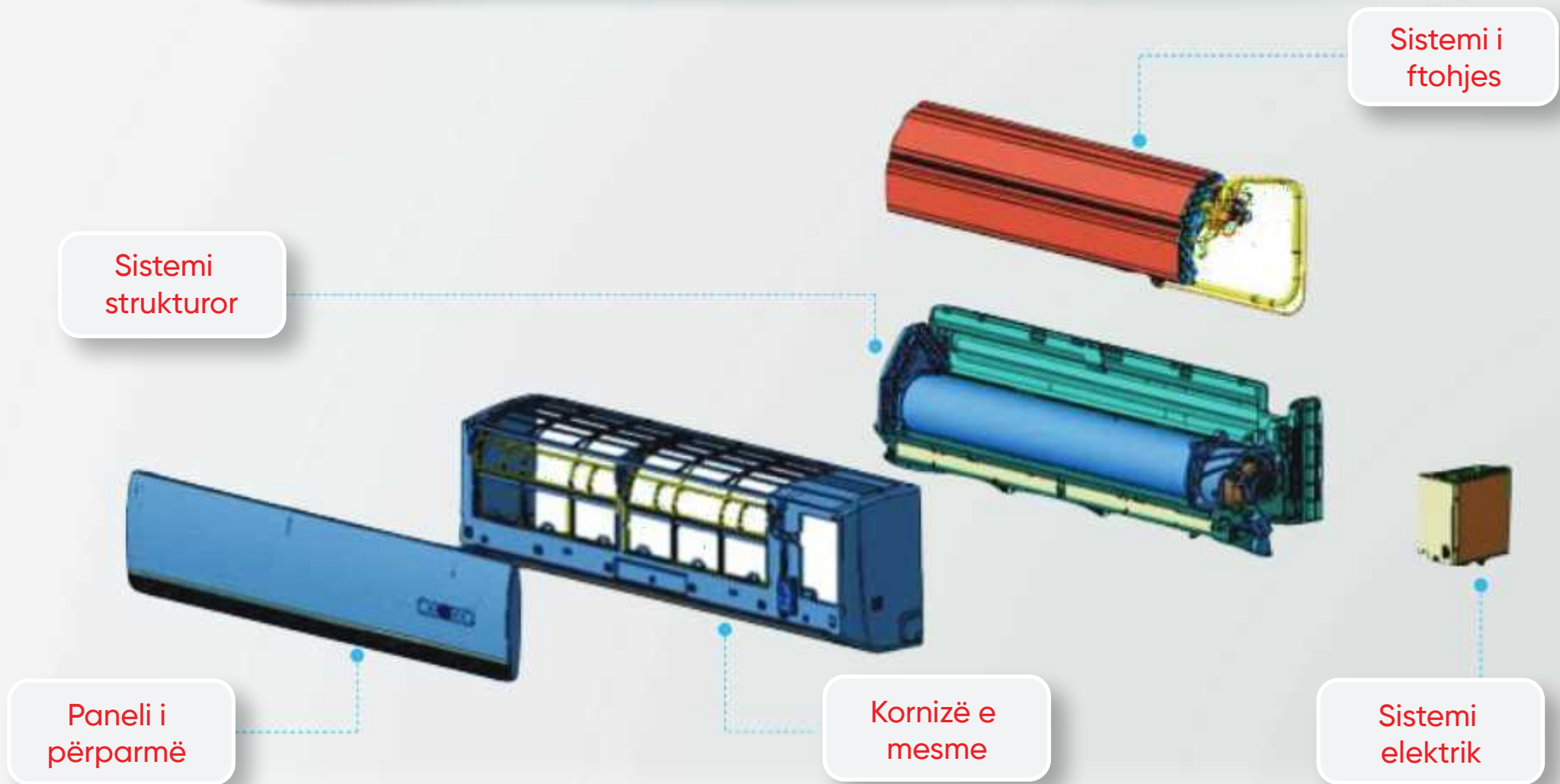
Kohëmatësi

# FUEGO

- FGTC12INV-WIFI-WMSE3
- FGTC18INV-WIFI-WMSE3
- FGTC24INV-WIFI-WMSE3

Model No.			FGTC12INV-WIFI-WMSE3	FGTC18INV-WIFI-WMSE3	FGTC24INV-WIFI-WMSE3	
Type			heating pump	heating pump	heating pump	
Control type			remote controller	remote controller	remote controller	
Power supply			220-240V~/50Hz/1P	220-240V~/50Hz/1P	220-240V~/50Hz/1P	
Power supply side			Outdoor	Outdoor	Outdoor	
Voltage Range		V	165~265	165~265	165~265	
Cooling	Cooling capacity	W	3400(1000~3770)	5140(1250~5910)	7040(1500~7800)	
	Power consumption	W	1130(290~1500)	1567(330~2350)	2166(390~2800)	
	Operating current	A	5.8(1.5~9.0)	6.9(1.5~12.0)	9.6(1.8~12.6)	
	EER	W/W	3.00	3.28	3.25	
Heating	Heating capacity	W	3420(1000~3810)	5210(1250~6070)	7200(1500~7900)	
	Power consumption	W	1005(290~1720)	1376(340~2550)	2112(390~3000)	
	Operating current	A	4.4(1.5~10.0)	6.2(1.6~13.0)	9.5(1.8~13.4)	
	COP	W/W	3.4	3.78	3.4	
Moisture removal		Liters/h	1.2	1.8	2.4	
Indoor unit	Air circulation (S/H/H-M/M/M-L/L/Mute)	Cooling	m³/h	550/520/490/450/410/370/330	800/760/690/630/580/540/440	1000/950/870/790/720/670/550
		Heating	m³/h	570/530/500/460/430/390/360	800/760/690/630/580/540/440	1000/950/870/790/720/670/590
	Fan speed (S/H/H-M/M/M-L/L/Mute)	Cooling	rpm	1400/1320/1250/1150/1050/950/850	1400/1260/1150/1050/960/870/800	1270/1200/1100/1000/920/850/700
		Heating	rpm	1200/1120/1050/970/900/830/750	1400/1260/1150/1050/960/870/800	1270/1200/1100/1000/920/850/750
Indoor fan motor Type			DC	DC	DC	
Outdoor	Compressor	Type		Rotary	Rotary	Rotary
		Oil charge	ml	280	350	450
	Outdoor fan speed(S/H/M/L/Mute)	Cooling	rpm	1000/910/830/710/710	930/930/830/630/550	930/830/690/570/450
		Heating	rpm	970/970/970/710/710	910/910/830/630/450	890/830/690/590/450
	Outdoor fan motor Type			Propeller fan	DC	DC
	Outdoor sound power		dB(A)	62	65	67
Outdoor sound pressure		dB(A)	54	55	57	
Ambient temperature range		Outdoor	°C	Cooling:-15-53/Heating:-20-30	Cooling:-15-53/Heating:-20-30	Cooling:-15-53/Heating:-20-30
		Indoor	°C	Cooling:17-32/Heating:0-30	Cooling:17-32/Heating:0-30	Cooling:17-32/Heating:0-30

# PËRSHKRIMI I STRUKTURËS

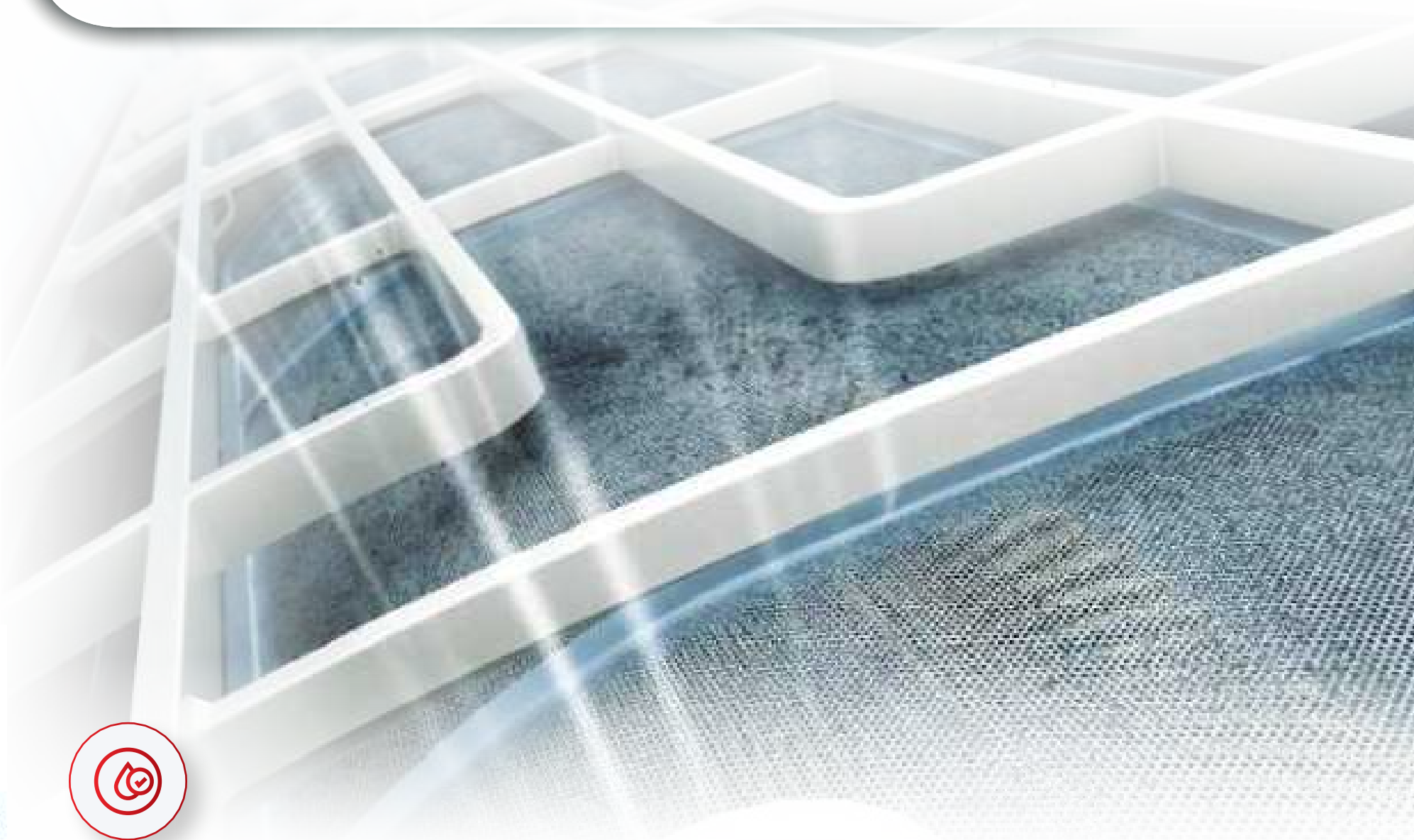


## PËRKUJTUES PËR PASTRIMIN E FILTRIT

Pas një kohe të caktuar funksionimi, kondicioneri automatikisht zbulon pastërtinë e filtrit dhe i kujton përdoruesit ta pastrojë atë.



Filtër i lehtë  
për t'u larë





## ZBULIMI I TYMIT

Në modalitetin e ftohjes, sensori i avulluesit monitoron temperaturën dhe sistemi ndalon automatikisht funksionimin për të siguruar sigurinë kur zbulohet një rrjedhje e ftohësit.

Kodi i gabimit do të shfaqet në panelin e njësisë së brendshme.

# FUEGO

FGTC12INV-WIFI-WMSE4  
FGTC18INV-WIFI-WMSE4  
FGTC24INV-WIFI-WMSE4

A++ / A+



Fluksi inteligjent  
i ajrit



Shkrirje  
inteligjente



Butoni  
i emergjencës



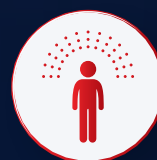
Mbrojtja e fëmijëve



Ngrohës



Kompleti i  
instalimit



Funksioni I-Feel



Ngrohje në  
tempe te uleta  
Deri -20°C



Ndezje / fikje e  
ekranit



Kontrolli  
nepermjet Wi-F



Kohëmatësi

# FUEGO

- FGTC12INV-WIFI-WMSE4
- FGTC18INV-WIFI-WMSE4
- FGTC24INV-WIFI-WMSE4

Model No.			FGTC12INV-WIFI-WMSE4	FGTC18INV-WIFI-WMSE4	FGTC24INV-WIFI-WMSE4	
Type			heating pump	heating pump	heating pump	
Control type			remote controller	remote controller	remote controller	
Power supply			220-240V~/50Hz/1P	220-240V~/50Hz/1P	220-240V~/50Hz/1P	
Power supply side			Outdoor	Outdoor	Outdoor	
Voltage Range		V	165~265	165~265	165~265	
Cooling	Cooling capacity	W	3400(1000~3770)	5140(1250~5910)	7040(1500~7800)	
	Power consumption	W	1130(290~1500)	1567(330~2350)	2324(390~2800)	
	Operating current	A	5.8(1.5~9.0)	6.9(1.5~12.0)	10.5(1.8~12.6)	
	EER	W/W	3.00	3.28	3.02	
Heating	Heating capacity	W	3420(1000~3810)	5210(1250~6070)	7080(1500~7900)	
	Power consumption	W	1005(290~1720)	1376(340~2550)	2178(390~3000)	
	Operating current	A	4.4(1.5~10.0)	6.2(1.6~13.0)	10.0(1.8~13.4)	
	COP	W/W	3.4	3.78	3.25	
Moisture removal		Liters/h	1.2	1.8	2.4	
Indoor unit	Air circulation (S/H/H-M/M/M-L/L/Mute)	Cooling	m³/h	550/520/490/450/410/370/330	800/760/690/630/580/540/440	1000/950/870/790/720/670/550
		Heating	m³/h	570/530/500/460/430/390/360	800/760/690/630/580/540/440	1000/950/870/790/720/670/590
	Fan speed (S/H/H-M/M/M-L/L/Mute)	Cooling	rpm	1300/1190/1080/950/860/750/600	1360/1250/1130/1030/950/870/800	1270/1200/1100/1000/920/850/700
		Heating	rpm	1100/1040/950/900/840/780/700	1360/1230/1120/1030/950/870/800	1270/1200/1100/1000/920/850/750
Indoor fan motor Type			DC	DC	DC	
Outdoor	Compressor	Type		Rotary	Rotary	Rotary
		Model		KSN89D28UDZW31	C-4RZ120H3AAF	C-6RZ146H3DBF
		Oil type		ESTER OIL VG74	ALF68SZ	FW50S
		Oil charge	ml	280ml	350	450
	Outdoor air circulation	m³/h	1700	2600	3000	
	Outdoor fan speed(S/H/M/L/Mute)	Cooling	rpm	1000/910/830/710/710	930/930/830/630/550	930/830/690/570/450
		Heating	rpm	970/970/830/710/710	910/910/830/630/450	890/830/690/590/450
	Outdoor fan motor Type			DC	DC	DC
	Outdoor sound power		dB(A)	62	65	67
	Outdoor sound pressure		dB(A)	54	55	57
Ambient temperature range	Outdoor	°C	Cooling:-15-53/Heating:-20-30	Cooling:-15-53/Heating:-20-30	Cooling:-15-53/Heating:-20-30	
	Indoor	°C	Cooling:17-32/Heating:0-30	Cooling:17-32/Heating:0-30	Cooling:17-32/Heating:0-30	

## VETËM FUNKSION PASTRIMI DHE STERILIZIMI NË TEMPERATURA TË LARTA DERI NË 56°C



Ngrirje



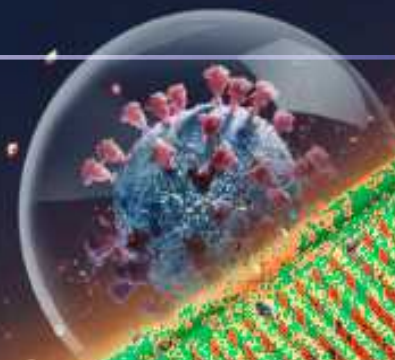
Shkriirje



Tharje në  
Temperatura  
të larta



Sterilizimi në  
56°C



## PASTRIM VETËM ME RROTULLIM TË KUNDËRT TË VENTILATORIT

Largon në mënyrë efektive pluhurin dhe papastërtinë e grumbulluar në fletët e njësisë së jashtme (ODU).



FGTC12INV-WIFI-WMSE5  
FGTC18INV-WIFI-WMSE5  
FGTC24INV-WIFI-WMSE5

A++ / A+



Shkrirje  
inteligjente



Butoni i  
emergjencës



Mbrojtja e fëmijëve



Kompleti i  
instalimit



Ngrohës



Kohëmatës



Modaliteti Eko



Fluksi inteligjent i  
ajrit për rrjedhjen e ajrit



Funksioni I-Feel



Ngrohje në  
tempe të uleta  
Deri -20°C



Fikje / Ndezje e  
ekranit



Kontroll me Wi-Fi



Ftohje e shpejt



Modaliteti  
i pushimeve

# FUEGO

- FGTC12INV-WIFI-WMSE5
- FGTC18INV-WIFI-WMSE5
- FGTC24INV-WIFI-WMSE5

Model			FGTC12INV-WIFI-WMSE5	FGTC18INV-WIFI-WMSE5	FGTC24INV-WIFI-WMSE5	
Type			heating pump	heating pump	heating pump	
Control type			remote controller	remote controller	remote controller	
Power supply			220-240V~/50Hz/1P	220-240V~/50Hz/1P	220-240V~/50Hz/1P	
Power supply side			Outdoor	Outdoor	Outdoor	
Voltage Range		V	165~265	165~265	165~265	
Cooling	Cooling capacity	W	3400(1000~3770)	5200(1250~6000)	7020(1830~8000)	
	Power consumption	W	1049(290~1500)	1597(330~2350)	2100(390~2900)	
	Operating current	A	5.1(1.5~9.0)	7.0(1.5~12.0)	9.2(1.7~15.5)	
	EER	W/W	3.24	3.25	3.34	
Heating	Heating capacity	W	3430(1000~3810)	5300(1250~6200)	7100(1850~8000)	
	Power consumption	W	922(290~1730)	1403(340~2550)	1870(390~3200)	
	Operating current	A	4.7(1.5~10.0)	6.3(1.6~13.0)	8.2(1.7~17.0)	
	COP	W/W	3.71	3.77	3.79	
Moisture removal		Liters/h	1.2	1.8	2.5	
Indoor unit	Air circulation (S/H/H-M/M/M-L/L/Mute)	Cooling	m³/h	560/530/480/450/420/390/340	820/742/675/621/573/525/482	1100/1020/960/890/830/770/680
		Heating	m³/h	560/490/470/450/430/400/380	820/742/675/621/573/525/482	1100/1020/960/900/850/790/720
	Fan speed (S/H/H-M/M/M-L/L/Mute)	Cooling	rpm	1150/1080/980/920/860/800/700	1360/1230/1120/1030/950/870/800	1220/1130/1060/990/920/850/750
		Heating	rpm	1250/1100/1050/1000/950/900/850	1360/1230/1120/1030/950/870/800	1220/1130/1070/1000/940/880/800
Indoor fan motor Type			AC	DC	DC	
Outdoor	Compressor	Type		Rotary	Rotary	Rotary
		MFG		GMCC	SANYO	SANYO
		Oil type		ESTER OIL VG74	ALF68SZ	FW50S or Equivalent
		Oil charge	ml	280ml	350	450
	Outdoor air circulation		m³/h	1900	2600	3000
	Outdoor fan speed(S/H/M/L/Mute)	Cooling	rpm	900/820/710/610/510	930/930/830/630/550	880/850/810/710/530
Heating		rpm	910/850/710/610/510	910/910/830/630/450	880/850/810/710/530	
Outdoor fan motor Type			DC	DC	DC	
Outdoor sound power		dB(A)	60	65	69	
Outdoor sound pressure		dB(A)	50	55	59	
Ambient temperature range		Outdoor	°C	Cooling:-15-53/Heating:-20-30	Cooling:-15-53/Heating:-20-30	Cooling:-15-53/Heating:-20-30
		Indoor	°C	Cooling:17-32/Heating:0-30	Cooling:17-32/Heating:0-30	Cooling:17-32/Heating:0-30

**60°C Ftohje e fortë** në  
temperature të lartë

**50°C Mjedis:** Kapacitet i  
plotë  
sipas vlerësimit

.....



**-20°C Ngrohje e fortë** në  
temperature të ulët

.....



# PASTRIM I THELLË I SISTEMIT TË KANALEVE DHE VENTILATORIT KRYQEZUES

VETËM 3 HAPA JANË TË NEVOJSHËM PËR  
PASTRIM TË THELLË



3.HIQNI FLETËT



2.HIQNI MBULESËN



1.HIQNI PLLAKËN E POSHTME



# FUEGO

- FGTC12INV-WIFI-WMSE6
- FGTC18INV-WIFI-WMSE6
- FGTC24INV-WIFI-WMSE6

A+++ / A++



Shkrirje inteligjente



Butoni i emergjenës



Mbrojtja e fëmijëve



Kohëmatësi



Modaliteti Eko



Modaliteti i pushimeve



Fluksi inteligjent i ajrit për rrjedhjen e ajrit



Funksioni I-Feel



Fikje / Ndezje e ekranit



Ngrohje deri -25°C



Kontroll me Wi-Fi



Ftohje e shpejt



Turbo



Ftohje në temperaturë të ulët

# FUEGO

- FGTC12INV-WIFI-WMSE6
- FGTC18INV-WIFI-WMSE6
- FGTC24INV-WIFI-WMSE6

Model No.			FGTC12INV-WIFI-WMSE6	FGTC18INV-WIFI-WMSE6	FGTC24INV-WIFI-WMSE6
Type			heating pump	heating pump	heating pump
Control type			remote controller	remote controller	remote controller
Power supply			220-240V~/50Hz/1P	220-240V~/50Hz/1P	220-240V~/50Hz/1P
Power supply side			Outdoor	Outdoor	Outdoor
Voltage Range		V	165~265	165~265	165~265
Cooling	Cooling capacity	W	3520(1000~4600)	5200(1250~5920)	7000(1830~7820)
	Power consumption	W	1051(290~1510)	1417(330~2350)	1940(410~2830)
	Operating current	A	4.8(1.5~9.2)	6.4(1.7~12.0)	8.7(2.3~15.5)
	EER	WW	3.34	3.66	3.60
Heating	Heating capacity	W	3860(1000~4900)	5500(1250~6690)	7100(1850~7960)
	Power consumption	W	963(290~1720)	1401(340~2540)	1810(420~3010)
	Operating current	A	4.0(1.5~10.0)	6.4(1.7~13.0)	8.0(2.3~16.0)
	COP	WW	4	3.92	3.92
Indoor unit	Moisture removal	Liters/h	1.5	1.8	2
	Sound power(S/H/H-M/M/M-L/L/Mute)	dB(A)	54/50/47/44/39/35/29	57/51/46/43/40/37/33	60/54/50/47/44/40/36
	Sound pressure(S/H/H-M/M/M-L/L/Mute)	dB(A)	44/41/37/34/29/25/19	47/42/38/33/30/27/23	50/44/40/37/34/30/26
	Indoor fan motor Type		DC	DC	DC
Outdoor	Compressor	Type	Rotary	Rotary	Rotary
		MFG	GMCC	SANYO	SANYO
		Oil type	ESTER OIL VG74	ALF68SZ or Equivalent	RM-V68GL or Equivalent
		Oil charge	ml	280	400
	Outdoor air circulation	m3/h	2300	3000	4000
	Outdoor fan motor Type		DC	DC	DC
	Outdoor sound power	dB(A)	63	65	68
	Outdoor sound pressure	dB(A)	53	55	58
Ambient temperature range	Outdoor	°C	Cooling:-15-53/Heating:-25-30	Cooling:-15-53/Heating:-25-30	Cooling:-15-53/Heating:-25-30
	Indoor	°C	Cooling:17-32/Heating:0-30	Cooling:17-32/Heating:0-30	Cooling:17-32/Heating:0-30

# 3D FLUKS I AJRIT



# FUEGO

• FGTC24INV-WIFI-FSSE6

A++ / A+



Shkrireje  
inteligjente



Butoni i  
emergjencës



Mbrojtja e fëmijëve



Ftohje e fortë në  
temperatura të larta



Kohëmatës



Modaliteti Eko



Modaliteti  
i pushimeve



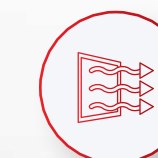
Vetëm pastrim



Turbo



Modaliteti automatik i  
fungsionimit



3D fluksi i  
ajrit



Kontroll me Wi-Fi



Funksioni I-Feel



Filtër i lehtë  
për t'u larë



Ndriçimi i ekranit  
të telekomandës

# FUEGO

- FTC24INV-WIFI-CASE6
- FTC48INV-WIFI-CASE6
- FTC55INV-WIFI-CASE6

A++ / A+



Vetëm pasrtrim



Modaliteti  
Eko



Ventilator  
me 7 shpejtësi



Modaliteti automatik  
i funksionimit



Ngrohje deri  
-25°C



# FUEGO

- FGTC12INV-WIFI-WMSE7
- FGTC18INV-WIFI-WMSE7
- FGTC24INV-WIFI-WMSE7

A+++ / A++



Modaliteti Eko



Algoritmi i inverterit me inteligjencë artificiale



Kohëmatësi



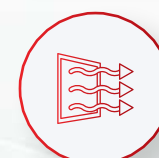
Butoni i emergjenës



Ftohje e fortë në temperatura të larta



Shkrirje inteligjente



3D fluks i ajrit



Kompleti i instalimit



Kontroll me Wi-Fi



Funksioni I-Feel



Modaliteti automatik i funksionimit



Ftohje e shpejt



Turbo



Filtër i lehtë për t'u larë



Fikje / Ndezje e ekranit



Ngrrohje deri -25°C



Ngrrohës

# FUEGO

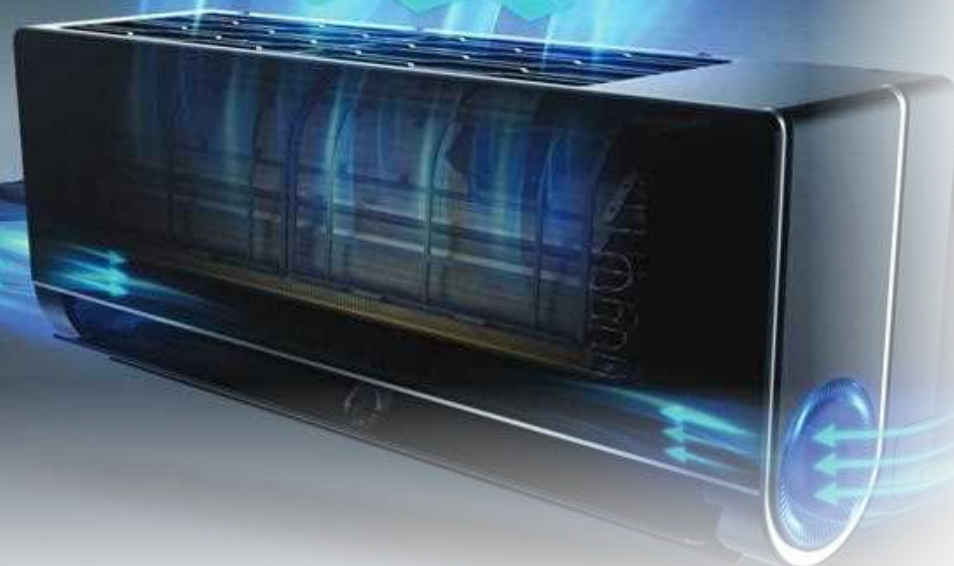
- FGTC12INV-WIFI-WMSE7
- FGTC18INV-WIFI-WMSE7
- FGTC24INV-WIFI-WMSE7

Model No.			FGTC12INV-WIFI-WMSE7	FGTC18INV-WIFI-WMSE7	FGTC24INV-WIFI-WMSE7
Type			heating pump	heating pump	heating pump
Control type			remote controller	remote controller	remote controller
Power supply			220-240V~/50Hz/1P	220-240V~/50Hz/1P	220-240V~/50Hz/1P
Power supply side			Outdoor	Outdoor	Outdoor
Voltage Range		V	165~265	165~265	165~265
Cooling	Cooling capacity	W	3520(1000~4600)	5200(1250~5920)	7000(1830~7820)
	Power consumption	W	1051(290~1510)	1417(330-2350)	1940(410~2830)
	Operating current	A	4.8(1.5~9.2)	6.4(1.7~12.0)	8.7(2.3~15.5)
	EER	WW	3.34	3.66	3.60
Heating	Heating capacity	W	3860(1000~4900)	5500(1250~6690)	7100(1850~7960)
	Power consumption	W	963(290~1720)	1401(340-2540)	1810(420~3010)
	Operating current	A	4.0(1.5~10.0)	6.4(1.7~13.0)	8.0(2.3~16.0)
	COP	WW	4	3.92	3.92
Indoor unit	Moisture removal	Liters/h	1.5	1.8	2
	Sound power(S/H/H-M/M/M-L/L/Mute)	dB(A)	54/50/47/44/39/35/29	57/51/46/43/40/37/33	60/54/50/47/44/40/36
	Sound pressure(S/H/H-M/M/M-L/L/Mute)	dB(A)	44/41/37/34/29/25/19	47/42/38/33/30/27/23	50/44/40/37/34/30/26
	Indoor fan motor Type		DC	DC	DC
Outdoor	Compressor	Type	Rotary	Rotary	Rotary
		MFG	GMCC	SANYO	SANYO
		Oil type	ESTER OIL VG74	ALF68SZ or Equivalent	RM-V68GL or Equivalent
		Oil charge	ml	280	400
	Outdoor air circulation	m3/h	2300	3000	4000
	Outdoor fan motor Type		DC	DC	DC
	Outdoor sound power	dB(A)	63	65	68
	Outdoor sound pressure	dB(A)	53	55	58
Ambient temperature range	Outdoor	℃	Cooling:-15-53/Heating:-25-30	Cooling:-15-53/Heating:-25-30	Cooling:-15-53/Heating:-25-30
	Indoor	℃	Cooling:17-32/Heating:0-30	Cooling:17-32/Heating:0-30	Cooling:17-32/Heating:0-30

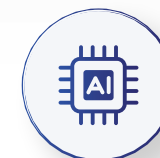
# FUEGO

- FGTC12INV-WIFI-BWMSE8
- FGTC18INV-WIFI-BWMSE8
- FGTC24INV-WIFI-BWMSE8

**A+++ / A++**



Modaliteti Eko



Algoritmi i inverterit me inteligjencë artificiale



Kohëmatësi



Butoni i emergjencës



Ftohje e fortë në temperatura të larta



Shkrirje inteligjente



Turbo



Filtër i lehtë për t'u larë



Ngrohje deri -25°C



Kompleti i instalimit



Funksioni I-Feel



Modaliteti automatik i funksionimit



Ftohje e shpejtë dhe ngrohje e shpejtë



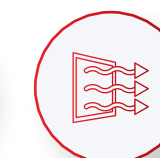
Ngrohës



Kontroll nëpërmjet Wi-Fi



Ndezja / fikja e ekranit



3D Fluks i ajrit

## 3D FLUKS I AJRIT

PANELË ANËSORE KREATIVË DHE DIZAJN I MARKETIMIT ANËSOR TË AJRIT.

# FUEGO

- FGTC12INV-WIFI-BWMSE8
- FGTC18INV-WIFI-BWMSE8
- FGTC24INV-WIFI-BWMSE8

Model No.		FGTC12INV-WIFI-BWMSE8	FGTC18INV-WIFI-BWMSE8	FGTC24INV-WIFI-BWMSE8	
Type		heating pump			
Control type		remote controller			
Power supply		220-240V~/50Hz/1P			
Power supply side		Outdoor			
Voltage Range		V	165~265	165~265	
Cooling	Cooling capacity	W	3580(1000~4000)	5260(1250~6000)	
	Power consumption	W	1063(290~1500)	1421(330~2360)	
	Operating current	A	4.9(1.5~9.0)	6.5(1.7~12.0)	
	EER	WW	3.36	3.70	
Heating	Heating capacity	W	3900(1000~4500)	5600(1250~6800)	
	Power consumption	W	974(290~1830)	1407(340~2750)	
	Operating current	A	4.4(1.5~10.0)	6.4(1.7~13.2)	
	COP	WW	4	3.98	
Moisture removal		Liters/h	1.5	1.8	
Sound power(S/H/H-M/M/M-L/L/Mute)		dB(A)	54/50/47/44/39/35/29	57/51/46/43/40/37/33	
Sound pressure(S/H/H-M/M/M-L/L/Mute)		dB(A)	44/41/37/34/29/25/19	47/42/38/33/30/27/23	
Indoor unit	Air circulation (S/H/H-M/M/M-L/L/Mute)	Cooling	m³/h	680/630/590/550/510/470/420	
		Heating	m³/h	700/650/610/570/540/500/460	
	Fan speed (S/H/H-M/M/M-L/L/Mute)	Cooling	rpm	1160/1030/940/880/810/750/680	
		Heating	rpm	1030/940/880/810/750/680/630	
Indoor fan motor Type			DC	DC	
Outdoor	Compressor	Type	Rotary		
		MFG	GMCC		
		Oil type	ESTER OIL VG74		
		Oil charge	ml	280	400
	Outdoor air circulation		m³/h	2300	3000
	Outdoor fan speed(S/H/M/L/Mute)	Cooling	rpm	900/810/830/670/650	850/830/710/610/530
		Heating	rpm	910/870/830/770/650	850/850/730/610/510
	Outdoor fan motor Type			DC	DC
Outdoor sound power		dB(A)	63	65	
Outdoor sound pressure		dB(A)	53	55	
Ambient temperature range	Outdoor	°C	Cooling:-15-53/Heating:-25-30	Cooling:-15-53/Heating:-25-30	
	Indoor	°C	Cooling:17-32/Heating:0-30	Cooling:17-32/Heating:0-30	



## AI TUTORIALI KURSIMI I ENERGIJË

VETË-MËSIM

Shprehitë e përdoruesit, mjedisi i  
dhomës, statistikat e punës, etj.

AI CLOUD MODELI I  
TË DHËNAVE DHE  
VETËPËRSHTATJA

**27%**

KURSIME  
ENERGJIE

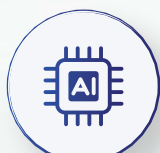
# FUEGO

• FGTC12INV-WIFI-WMSE9

A+++ / A++



Modaliteti  
Eko



Algoritmi i inverterit  
me inteligjencë  
artificiale



Kohematesi



Butoni i  
emergjencës



Ftohje e fortë në  
temperatura të larta



Shkrijte  
inteligjente



Ndezja / fikja e  
ekranit



Kompleti i  
instalimit



Kontroll  
nëpërmjet Wi-Fi



Funksioni I-Feel



Modaliteti  
automatik i  
fungsionimit



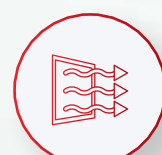
Ftohje e shpejtë  
dhe ngrohje e  
shpejtë



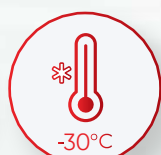
Turbo



Filtër i lehtë  
për t'u larë



3D fluks i ajrit



Ngrohje deri  
-30°C



Ngrohës

# FUEGO

• FGTC12INV-WIFI-WMSE9

Model No.		FGTC12INV-WIFI-WMSE9		
Type		heating pump		
Control type		remote controller		
Power supply		220-240V~/50Hz/1P		
Power supply side		Outdoor		
Voltage Range		V	165~265	
Cooling	Cooling capacity	W	3580(1000~4000)	
	Power consumption	W	772(290~1500)	
	Operating current	A	3.6(1.5~9.0)	
	EER	W/W	4.83	
Heating	Heating capacity	W	3900(1000~4500)	
	Power consumption	W	974(290~1830)	
	Operating current	A	4.6(1.5~10.0)	
	COP	W/W	4.00	
Moisture removal		Liters/h	1.5	
Sound power(S/H/H-M/M-M-L/L/Mute)		dB(A)	58/50/45/42/39/36/33	
Sound pressure(S/H/H-M/M-M-L/L/Mute)		dB(A)	48/42/39/38/33/30/28	
Indoor unit	Air circulation (S/H/H-M/M-M-L/L/Mute)	Cooling	m³/h 880/760/700/650/600/560/500	
		Heating	m³/h 900/820/770/710/660/590/550	
	Fan speed (S/H/H-M/M-M-L/L/Mute)	Cooling	rpm 1180/1030/940/880/810/750/680	
		Heating	rpm 1030/940/880/810/750/680/630	
Indoor fan motor Type		DC		
Outdoor	Compressor	Type	Rotary	
		MFG	GMCC	
		Oil type	ESTER OIL VG74	
		Oil charge	ml 300	
	Outdoor air circulation		m³/h	2800
	Outdoor fan speed(S/H/M/L/Mute)	Cooling	rpm	900/870/830/670/650
		Heating	rpm	910/870/830/770/650
	Outdoor fan motor Type		DC	
Outdoor sound power		dB(A)	65	
Outdoor sound pressure		dB(A)	55	
Ambient temperature range	Outdoor	℃	Cooling:-15-53/Heating:-30-30	
	Indoor	℃	Cooling:17-32/Heating:0-30	

## KONTAKT INFO



[info@fuego-international.com](mailto:info@fuego-international.com)





**FUEGO**